

A. TECHNICKÁ SPRÁVA

Zodpovední projektanti :

Stavebná časť : A.Bernát, Ing.Scholtzová
Rozpočet : Ing. Levická

1. Identifikačné údaje stavby a investora

Názov stavby : Odstránenie havarijného stavu kuchynských priestorov KD v obci Vyšný Klatov

Miesto stavby : Vyšný Klatov, parc.č.188 k.ú. Vyšný Klatov

Okres /VÚC/ : Košice - okolie

Charakter stavby : Odstránenie havarijného stavu

Investor : Obec Vyšný Klatov , Košice - okolie

Dodávateľ : určí investor na základe výberového konania

2. Prehľad východiskových podkladov

- neúplná projektová dokumentácia pôvodného objektu
- osobná obhliadka objektu a jeho zameranie
- fotografie pôvodného objektu

3. Základné údaje predmetnej časti stavby

Podlahová plocha /m.č.117 a 101/

47,90 m²

4. Všeobecne

Predmetom projektovej dokumentácie je odstránenie havarijného stavu kuchynských priestorov jestvujúceho objektu KD. Stavebný objekt sa nachádza v katastrálnom území Vyšný Klatov č.parc.188, okres Košice - okolie a je umiestnený v zastavanom území obce.

Zámerom investora-obce Vyšný Klatov je v čo najkratšom termíne zrekonštruovať predmetnú časť objektu kuchynských priestorov a tým odstrániť havarijný stav, avšak ponechať funkčnosť týchto existujúcich priestorov.Na prízemí objektu sú navrhované minimálne dispozičné zmeny, najmä pre vytvorenie komunikačných priestorov do podkrovia. Projektové riešenie, zameranie jestvujúceho stavu, ako aj návrh riešenia celej stavby je spracované vo výkresovej dokumentácii stavebnej časti tejto projektovej dokumentácie.

5. Navrhovaný stav

Miestnosť č.117 – uvažuje sa o vyvýšení výškovej úrovne podlahy z +2,250 na úroveň +3,050. V mieste vstupných dverí pre zásobovanie zostane úroveň podlahy pôvodná, kvôli možnosti otvárania pôvodných dverí. Tento priestor je potrebné prekryť poklopom. Pre umožnenie vzájomného prepojenia miestnosti č.117 a 101 je potrebné vybúrať stavebný otvor pre osadenie posúvných dvojkrídlových dverí. Podrobnosti stavebného riešenia sú vyznačené vo výkresovej časti tejto PD.

6. Prehľad užívateľov a prevádzkovateľov

Majiteľom a prevádzkovateľom objektu je obec Vyšný Klatov.

7. Predpokladaný celkový náklad stavby

Časť o nákladoch na výstavbu je súčasťou PD, vid'. rozpočet stavby

8. Bezpečnosť pri práci

Pri realizácii stavebných prác postupovať podľa koordinácie projektovej dokumentácie v spolupráci s projektantom. Pri realizácii stavby vychádzať zo zamerania už existujúcich konštrukcií, ako aj z výkresovej časti PD a zistené rozdiely zohľadniť. Pri významnej odchýlke o tejto skutočnosti informovať projektanta.

Pred začiatkom prác na realizácii objektu musia byť všetci pracovníci poučení o ochrane zdravia a bezpečnosti práce na stavenisku. Pri práci musia používať predpísané ochranné a pracovné pomôcky.

Počas prác je dodávateľ povinný zabezpečiť dodržiavanie platných bezpečnostných predpisov v súlade

-so zák. 124/2005 Zz o bezpečnosti a ochrane zdravia pri práci a o zmene a doplnení niektorých zákonov,

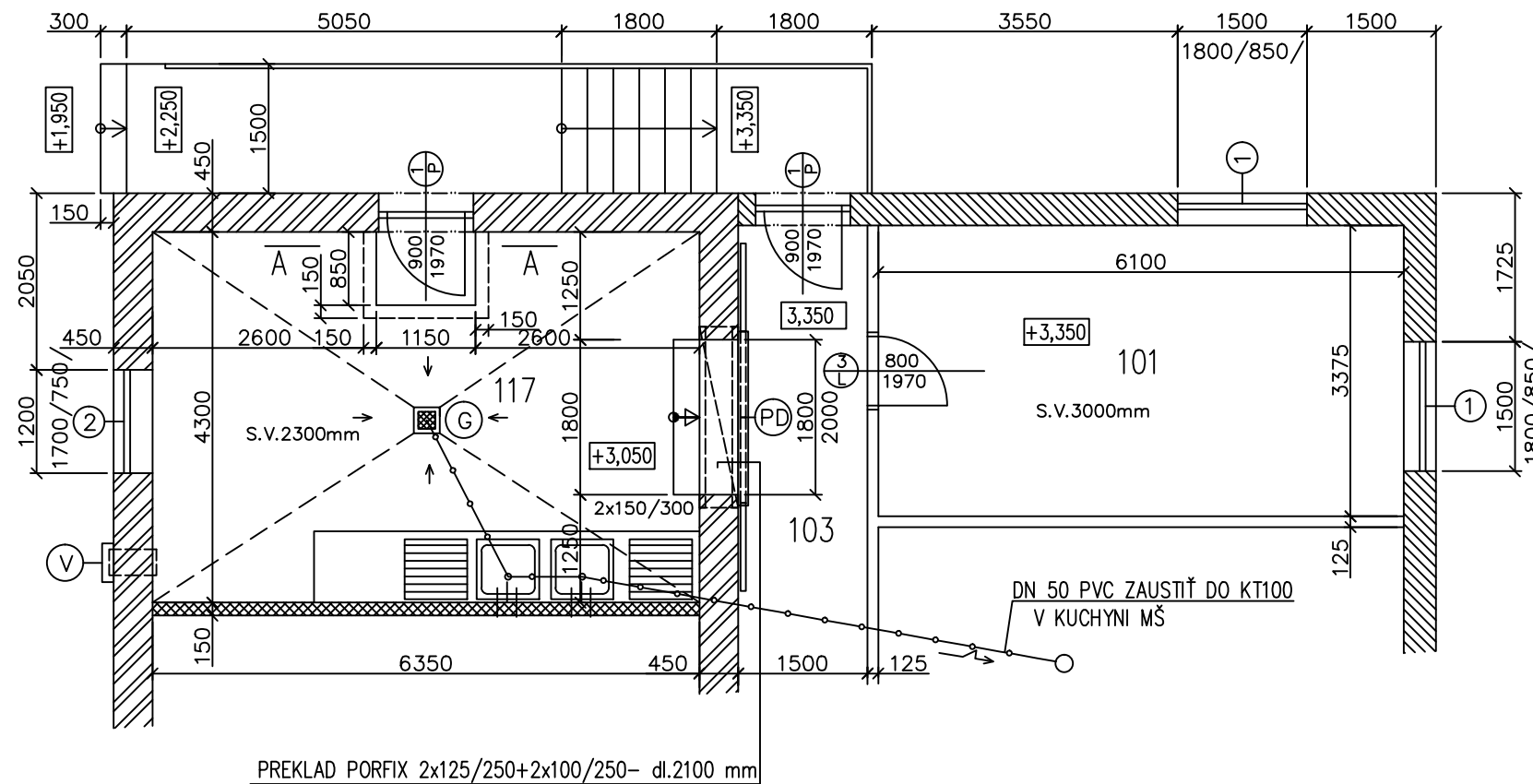
-s nariadením Vlády SR č. 396/2006 o minimálnych bezpečnostných a zdravotných požiadavkách na stavenisko. .

-s vyhláškou MV SR č. 288/2000, ktorou sa ustanovujú technické požiadavky na požiaru bezpečnosť pri výstavbe a pri užívaní stavieb,

-s vyhláškou SÚBP a SBÚ č. 374/1990 o bezpečnosti práce a technických zariadení pri stavebných prácach,

Taktiež musí byť vhodným spôsobom zabránený vstup na stavenisko nepovolánym osobám. Hranice staveniska musia byť viditeľne označené. Všetky osoby vykonávajúce činnosť na určených elektrických zariadeniach resp. pri riadení činnosti alebo prevádzky elektrických zariadení musia pri práci dodržiavať všeobecne platné bezpečnostno-technické požiadavky, pričom môžu tieto práce vykonávať len v rozsahu svojho osvedčenia a odbornej spôsobilosti.

PôDORYS, M1:75



LEGENDA MIESTNOSTÍ

Č.M.	ÚČEL MIESTNOSTI	PLOCHA m2	POVRCHOVÁ VRSTVA		
			PODLAHA	STENY	STROP
101	KUCHYŇA-1	20,59	KERAMICKÁ DLAŽBA		MALBA
103	CHODBA		KERAMICKÁ DLAŽBA		MALBA
117	KUCHYŇA-2	27,31	KERAMICKÁ DLAŽBA		MALBA

LEGENDA MATERIÁLOV MURIVA

- MURIVO HR.450mm Z TEHÁL PPT
- MURIVO HR.375mm Z TEHÁL VOŠTINOVÝCH
- MURIVO HR.150mm Z TEHÁL PPT
- MURIVO HR.125mm Z TEHÁL VOŠTINOVÝCH

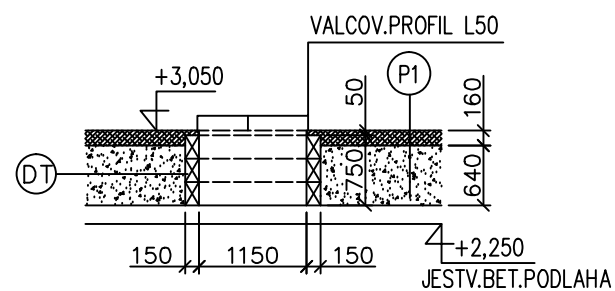
- PLAST.POSÚVNE DVERE DVOJKRÍDLOVÉ 1800x2000 mm
- VENTILÁTOR PRE ODSÁVANIE PARY Z KUCHYNE -UMIESTNIŤ POD STROP MIESTNOSTI
- GULIČKA -SEPTIK

IDENTIFIKAČNÉ ÚDAJE

PODLAHOVÁ PLOCHA M.Č.101+117

47,90 m2

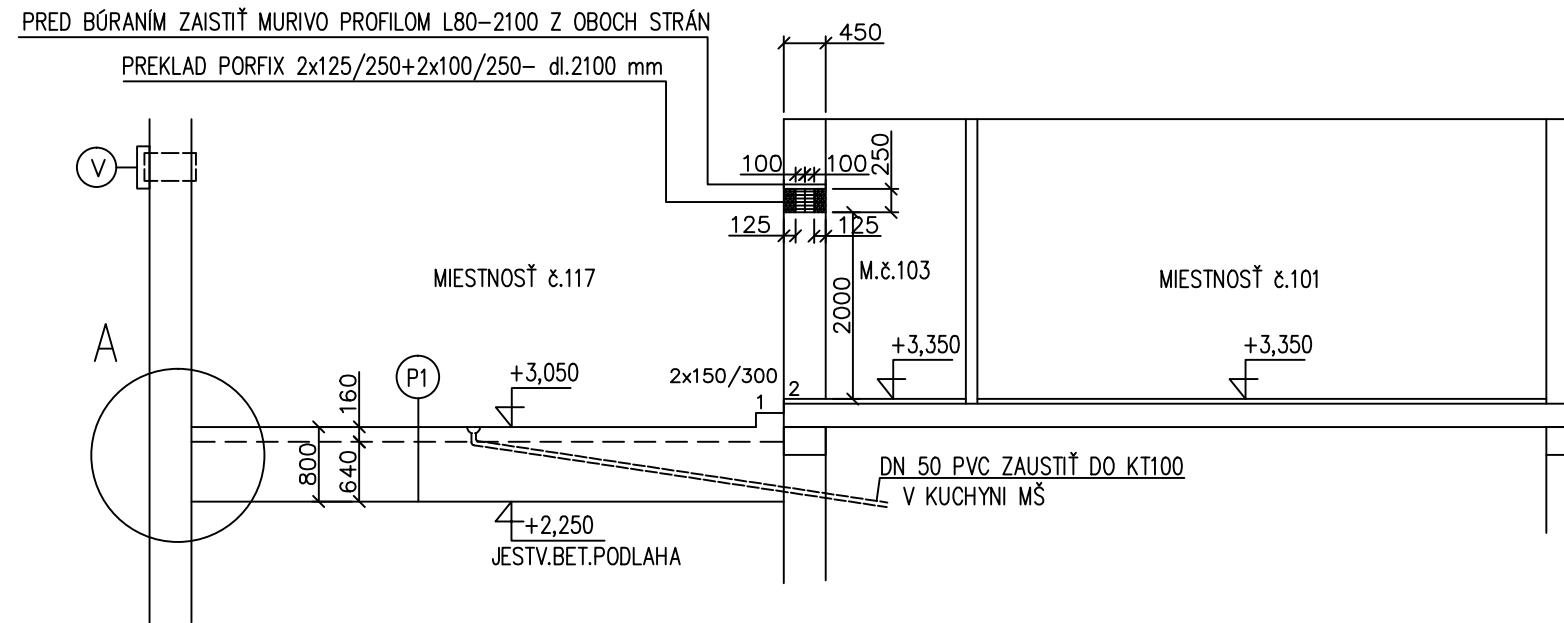
REZ A-A, M1:75



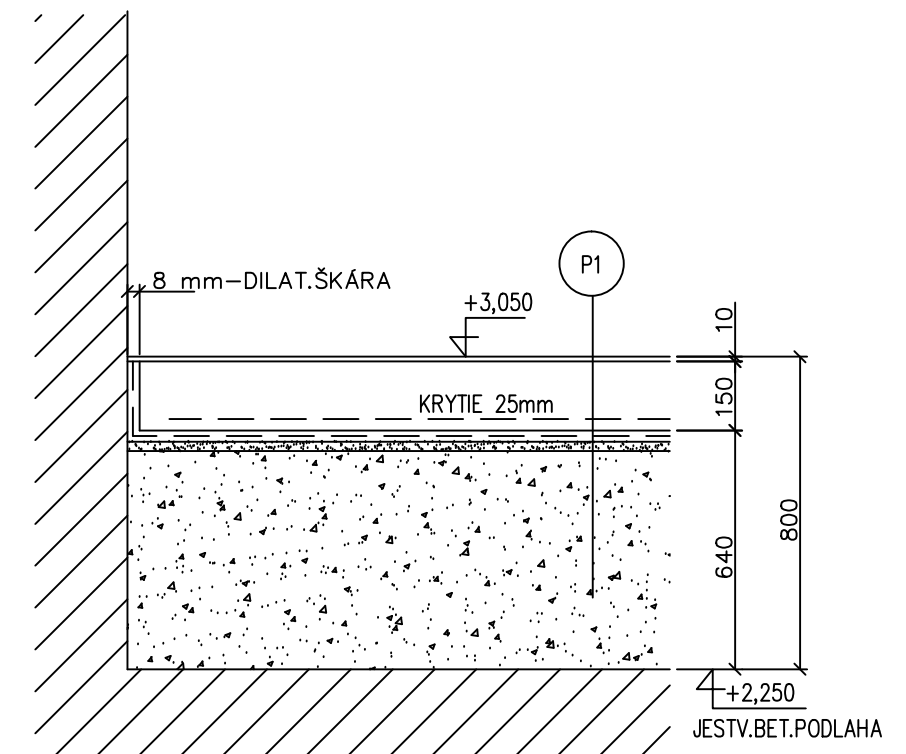
DEBNIACA TVÁRNICA 150/250/500

Zodp.proj.objektu (súboru)	ANDREJ BERNÁT	PROJEKT BERNÁT ANDREJ Tel.: 0908 491 051	
Navrhov - vypracoval	ANDREJ BERNÁT		
Kreslil			
Kontroloval		Formát	2 A4
Okres: Košice-okolie	Obec: Vyšný Klatov	Dátum	12/2017
Investor: OÚ Vyšný Klatov		Účel	PROJEKT STAVBY
Stavba:	ODSTRÁNENIE HAVARIJNÉHO STAVU KUCHYŇSKÝCH PRIESTOROV KD V OBCI VYŠNÝ KLATOV	Číslo zakázky	P-037/17
Objekt:		Časť	STAVEBNÁ
Názov výkresu:	PôDORYS- predmetná časť	Mierka	1:75
		Číslo výkresu	01

PRIEČNÝ REZ, M1:75



DETAIL A, M1:10



POZNÁMKY:

DILATAČNÉ ŠKÁRY AKO AJ STYK PODLAHY S OBVODOVÝMI KONŠTRUKCIAMI JE POTREBNÉ UTESNIŤ POLYURETÁNOVÝM TMELOM, NAPRIKĽAD MAPEFLEX PU 40. PRED VYTMELENÍM SA DO ŠKÁR VLOŽÍ POLYETYLÉNOVÝ PROFIL.

- P1
- POVRCHOVÁ ÚPRAVA – KERAMICKÁ DLAŽBA PRITIŠMYKOVÁ+LEPIDLO 10 mm
 - ŽELEZOBETÓNOVÁ PODLAHOVÁ DOSKA hr.150mm
 - VYSTUŽENÁ PRI SPODNOM OKRAJI,SIETE UKLADAŤ S PRESAHOM 300mm
 - OCEL.EL.ZVÁRANÝMI SIEŤAMI Ø8/150xØ8/150mm
 - BETÓN (STN EN 206-1)-C 25/30
 - HYDROIZOLÁCIA PROTI ZEMNEJ VLHKOSTI
 - KUPOLKOVÁ (NOPOVÁ) FÓLIA HDPE, hr.8mm
 - ZHUTNENÝ PIESKOVÝ PODSYP, FR.0-4,hr.10mm
 - ZHUTNENÝ ŠTRKOVÝ VANKÚŠ hr.622mm, Z UHKT VP ŠTRKODRVY, FR.0-63, l_{min}=0,8
 - PARAMETRE ÚNOSNOSTI VANKÚŠA:E_{def2}/E_{def1}=2,5, E_{def2}=80MPa

Zodp.proj.objektu (súboru)	ANDREJ BERNÁT	PROJEKT BERNÁT ANDREJ Tel.: 0908 491 051	
Navrhol – vypracoval	ANDREJ BERNÁT		
Kreslil			
Kontroloval			
Okres: Košice-okolie	Obec: Vyšný Klatov	Formát	2 A4
Investor: Obecný úrad Vyšný Klatov		Dátum	12/2017
Stavba:	ODSTRÁNENIE HAVARIJNÉHO STAVU KUCHYNSKÝCH PRIESTOROV KD V OBCI VYŠNÝ KLATOV	Účel	PROJEKT STAVBY
Objekt:		Číslo zakázky	P-037/17
Názov výkresu:	PRIEČNÝ REZ – predmetná časť	Časť	STAVEBNÁ
		Mierka	1:75
		Číslo výkresu	02